

FAG PowerTherm HEATER

Правильно смонтировать – предотвратить повреждение подшипника



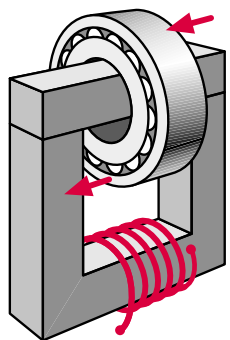
Нагревать?

Многие подшипники качения и другие симметричные относительно оси вращения стальные детали имеют плотную посадку на валу. Даже большие детали легко смонтировать, если их предварительно нагреть (подшипники - не выше 120 °С).

Нагревать индукционно?

Выбор индукционного нагрева среди других методов закономерен - быстро, чисто - идеально для серийного монтажа. Нагревают подшипники в сборе, внутренние кольца роликоподшипников с цилиндрическими роликами и игольчатых подшипников и стальные детали, симметричные

относительно оси вращения, такие как, лабиринтные кольца, муфты, бандаж и т.д.



Принцип действия

Основной частью индукционного нагревателя

является катушка со стальным сердечником (первичная обмотка). Она возбуждает в короткозамкнутой вторичной обмотке (подшипнике или другой стальной детали) сильный индукционный ток при низком напряжении. Предназначенная для монтажа деталь быстро нагревается, а немаetalлические части и сам прибор остаются холодными.

Индукционные нагреватели FAG PowerTherm HEATER

- нагревает равномерно и предотвращает вредные перепады температур
- действует быстрее и чище, чем другие методы
- нагрев до установленной температуры контролирует микропроцессор
- автоматическое размагничивание

HEATER 10

Удобный переносной монтажный прибор для нагрева маленьких подшипников или других симметричных относительно оси вращения деталей. Идеален для автомастерских и участка электрика.

- детали весом до 10 кг
- внутренний диаметр от 15 мм
- прост в эксплуатации
- вес 7 кг
- удобная транспортная сумка для переноса к месту монтажа



Преимущества

- экономично, чисто и экологично (без применения масла, поэтому отсутствие затрат на его утилизацию)
- очень хорошее соотношение цена / качество
- ≈ 50-ти % экономия времени за счёт горизонтального размещения*
- сокращение времени монтажа
- прост в эксплуатации
- размагниченные детали без внутренних напряжений
- универсален за счёт сердечников различных размеров
- отсутствие затрат на обслуживание
- управление микропроцессором
- Защитные перчатки и магнитный датчик температуры входят в комплект поставки
- три года гарантии

* не рекомендуется для подшипников с жесткими допусками, например C2

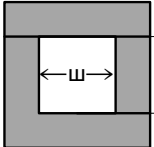




FAG PowerTherm HEATER

Технические Данные



PowerTherm	HEATER 10	HEATER 20	HEATER 35	HEATER 150	HEATER 300
Максимальная мощность [КВА]	2,2	3,5	3,5	12,8	12,8
Напряжение/частота* [В/Гц]	230/50	230/50	230/50	400/50	400/50
Ток [А]	10	16	16	32	32
Показания температуры [°C]	50...240	50...240	50...240	50...240	50...240
Вес [кг]	7	17	31	51	127
Длина [мм]	230	345	420	505	700
Ширина [мм]	200	200	260	260	500
Высота [мм]	240	240	360	440	580
Сердечники Ш x В x Д [мм] (входят в комплект поставки)	15 x 15 x 25 (20) 30 x 30 x 25 (40) 46 x 40 x 45 (60)	14 x 14 x 200 (20) 25 x 25 x 200 (35) 40 x 40 x 200 (60)	50 x 50 x 280 (70)	70 x 70 x 350 (100)	80 x 80 x 490 (115)
 Ширина просвета Ш [мм] Высота просвета В [мм]	65 120	120 100	180 160	210 215	390 300
Максимальный вес детали [кг]	10	20	35	150 (только горизонтально)	300 (только горизонтально)
Сердечники Ш x В x Д [мм] (дополнительные)	7 x 7 x 105 (10) 10 x 10 x 105 (15)	7 x 7 x 200 (10) 10 x 10 x 200 (15) 30 x 30 x 200 (45)	10 x 10 x 280 (15) 14 x 14 x 280 (20) 25 x 25 x 280 (35) 30 x 30 x 280 (45) 40 x 40 x 280 (60)	14 x 14 x 350 (20) 20 x 20 x 350 (30) 30 x 30 x 350 (45) 40 x 40 x 350 (55) 50 x 50 x 350 (70) 60 x 60 x 350 (85)	20 x 20 x 490 (30) 30 x 30 x 490 (45) 40 x 40 x 490 (55) 50 x 50 x 490 (70) 60 x 60 x 490 (85) 70 x 70 x 490 (100)

* другое напряжение/частота по запросу

00 = минимальный внутренний диаметр детали [мм]

Для каждого случая применения – подходящий индукционный нагреватель.

Пять настольных индукционных нагревателей, переносных и/или стационарных, облегчают монтаж деталей весом до 300 кг. FAG обеспечит поддержку при интеграции прибора в Ваш производственный процесс.

Для деталей весом от 300 до 3000 кг существуют мощные стационарные нагреватели.

При потребности обращайтесь, пожалуйста, к нам!

Область применения индукционных нагревателей HEATER с дополнительными сердечниками

